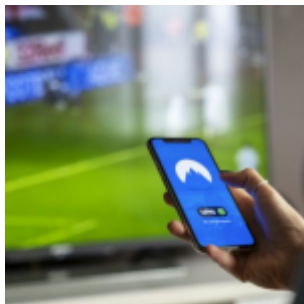


# Como os Modelos de Previsão Moldam os Mercados de Apostas

Category: GERAL, OUTRAS NOTÍCIAS

escrito por Chellsen Carneiro | 7 de maio de 2026



## Modelos de Previsão Esportiva e Apostas Online: Pesquisa 2026

Os modelos de previsão estatística atingem 65–75% de precisão na previsão de vencedores de jogos em 2026. Este artigo cobre como os modelos de previsão interagem com os mercados de apostas, o que os dados públicos revelam e como os fãs informados acompanham o esporte através de ambos.

Em 2026, a previsão estatística e as apostas fazem parte do mesmo sistema de informação. As odds de uma plataforma licenciada são formadas por modelos de probabilidade baseados em resultados históricos, forma atual, lesões e outros fatores, atualizados continuamente à medida que novas informações chegam. O mercado total de apostas esportivas em 2026 totalizou \$124,88 bilhões.

As apostas online representaram quase 75% do mercado global de apostas esportivas, enquanto os aplicativos móveis cobriram 78% de todas as apostas online. Para aqueles que acompanham o esporte através de apostas, [1xbet affiliate programs](#) faz parte

de um ambiente de informação onde os modelos de previsão nunca foram tão avançados e a quantidade de dados públicos relacionados às linhas de apostas nunca foi tão extensa e acessível. Este artigo explora como os modelos de previsão funcionam dentro das apostas, o que os dados públicos revelam sobre o movimento das linhas e quais estatísticas vale a pena acompanhar para quem se envolve em apostas.

## **O Que os Dados Públicos de Apostas Revelam em 2026**

No mercado de apostas atual, a quantidade de dados públicos disponíveis para os apostadores antes de fazer uma aposta é massiva. Os agregadores de odds rastreiam mudanças nas linhas em tempo real em dezenas de sites de apostas, e as ferramentas de consenso mostram a porcentagem do dinheiro público apostado em cada resultado. Essa transparência torna possível que alguém familiarizado com dados de apostas saiba não apenas as odds de cada resultado em uma partida, mas também sua direção e velocidade de movimento, o que frequentemente diz mais do que as próprias odds.

O movimento das linhas é o indicador mais claro de sinais enviados pelas previsões para os mercados de apostas. Um movimento significativo e não anunciado de linha geralmente significa uma grande quantidade de dinheiro de apostadores experientes indo para esse resultado, ou seja, participantes que demonstram precisão acima da média em apostas anteriores. Em todas as cinco principais ligas europeias de futebol, a pesquisa mostra que as ineficiências que produzem sinais lucrativos nas apostas esportivas tendem a ser de curto prazo e inconsistentes ao longo do tempo ou em diferentes ligas. Como resultado, a janela de tempo para sinais de previsão e o período de ajuste em uma linha é relativamente pequeno, especialmente em grandes competições.

# Variações na Precisão das Previsões Entre Esportes e Tipos de Mercado

Alguns esportes se prestam a previsões mais precisas do que outros, e diferentes tipos de mercado dentro de um esporte variam em sua capacidade de fornecer previsões. A tabela abaixo mostra o benchmark verificado de precisão das previsões nos principais esportes e tipos de mercado em 2026:

Esporte / tipo de mercado	Precisão da previsão	Variável principal que impulsiona o movimento
Futebol (resultado da partida)	50–65%	Confirmação de escalação, divergência de forma
NFL (vencedor do jogo)	65–75%	Clima, relatórios de lesões, dias de descanso
NBA (vencedor do jogo)	65–70%	Agenda de jogos consecutivos, viagens
Tênis (partida de Grand Slam)	70%+ para favoritos	Estatísticas de superfície, profundidade de confrontos diretos
Beisebol (moneyline)	55–60%	Combinação de arremessadores, disponibilidade do bullpen

As apostas ao vivo representaram 62,35% das apostas online em esportes em 2025 e devem crescer 13,62% de CAGR entre 2025 e 2031, o que sugere a extensão da interação previsão-aposta que ocorre durante os eventos em vez de antes deles.

## Métricas Principais para Acompanhar na Análise de Previsão de Apostas

Conhecer quais métricas conectam os modelos de previsão e as linhas de apostas é fundamental para tomar uma decisão informada. A seguir estão as métricas verificadas mais importantes usadas em modelos de apostas esportivas em 2026:

- Valor esperado (EV): diferença entre a probabilidade implícita pelo preço e a estimativa de probabilidade do próprio apostador. Um EV positivo significa que o preço da aposta é maior do que a probabilidade verdadeira estimada.
- Valor da linha de fechamento (CLV): se as odds obtidas antes do fechamento do mercado foram melhores ou piores do que a linha real antes do início de um evento. O sucesso consistente em CLV em um grande número de apostas é o melhor indicador de qualidade de previsão.
- Odds sem margem: probabilidade implícita pelas odds quando ajustadas para a margem aplicada por um operador de apostas, geralmente de 4 a 7% nos principais esportes. Comparar odds sem margem entre sites é uma forma útil de identificar diferenças nas odds.
- Direção do movimento da linha: se as odds diminuíram ou aumentaram e qual foi o motivo de tal mudança, seja uma mudança de volume ou dinheiro experiente chegando a um lado específico.

Programas de afiliados de apostas esportivas voltados para conteúdo focado em previsões de apostas podem se beneficiar do tráfego regular gerado por análises de partidas e discussões sobre movimentos de odds. Programas de afiliados baseados em previsões de apostas operam com base em uma estrutura por clique ou registro e tornam possível monitorar o desempenho do conteúdo em diferentes esportes e competições durante toda a temporada, sem exigir o sucesso garantido das previsões.

As métricas comumente usadas em modelos de apostas esportivas incluem valor esperado positivo, valor da linha de fechamento, odds sem margem e histórico contra o spread. Nenhuma métrica única garante resultados, e experimentar com elas é uma prática comum entre apostadores experientes.

Fonte: Agência negócios e Publicado Por: Jornal Folha do Progresso 07/05/2026/16:25:17

O formato de distribuição de notícias do [Jornal Folha do Progresso](#) pelo celular mudou. A partir de agora, as notícias chegarão diretamente pelo formato Comunidades, ou pelo canal uma das inovações lançadas pelo WhatsApp. Não é preciso ser assinante para receber o serviço. Assim, o internauta pode ter, na palma da mão, matérias verificadas e com credibilidade. Para passar a [receber as notícias](#) do Jornal Folha do Progresso, clique nos links abaixo siga nossas redes sociais:

- [Clique aqui e nos siga no X](#)
- [Clica aqui e siga nosso Instagram](#)
- [Clique aqui e siga nossa página no Facebook](#)
- [Clique aqui e acesse o nosso canal no WhatsApp](#)
- [Clique aqui e acesse a comunidade do Jornal Folha do Progresso](#)

Apenas os administradores do grupo poderão mandar mensagens e saber quem são os integrantes da comunidade. Dessa forma, evitamos qualquer tipo de interação indevida. Sugestão de pauta enviar no e-mail: [folhadoprogresso.jornal@gmail.com](mailto:folhadoprogresso.jornal@gmail.com).

**Envie vídeos, fotos e sugestões de pauta para a redação do JFP (JORNAL FOLHA DO PROGRESSO) Telefones: WhatsApp [\(93\) 98404 6835](#)– (93) 98117 7649.**

“Informação publicada é informação pública. Porém, para chegar até você, um grupo de pessoas trabalhou para isso. Seja ético. Copiou? Informe a fonte.”

Publicado por Jornal Folha do Progresso, Fone para contato 93 981177649 (Tim) WhatsApp: [-93- 984046835](#) (Claro)  
- Site: [www.folhadoprogresso.com.br](http://www.folhadoprogresso.com.br) e-mail: [folhadoprogresso.jornal@gmail.com](mailto:folhadoprogresso.jornal@gmail.com)/ou e-mail: [adeciopiran.blog@gmail.com](mailto:adeciopiran.blog@gmail.com)